

## El modelo Entidad Relacion con DBDesigner

Construir un modelo entidad relacion es algo del día a día . Todos necesitamos alguna herramienta que nos facilite la construcción de modelos. Sin embargo no siempre tenemos una herramienta decente instalada en el ordenador. **DBDesigner** nos permite construir modelos de una forma rápida y elegante en la nube. Para ello lo primero que deberemos es darnos de alta en su servicio cloud.



## DbDesigner.net Registration

All fields are required

Name  Email 

Password  Repeat password 

Company name 

DbDesigner monthly mailing list

Accept [terms of service](#)

CREATE ACCOUNT 

Or already have an account:

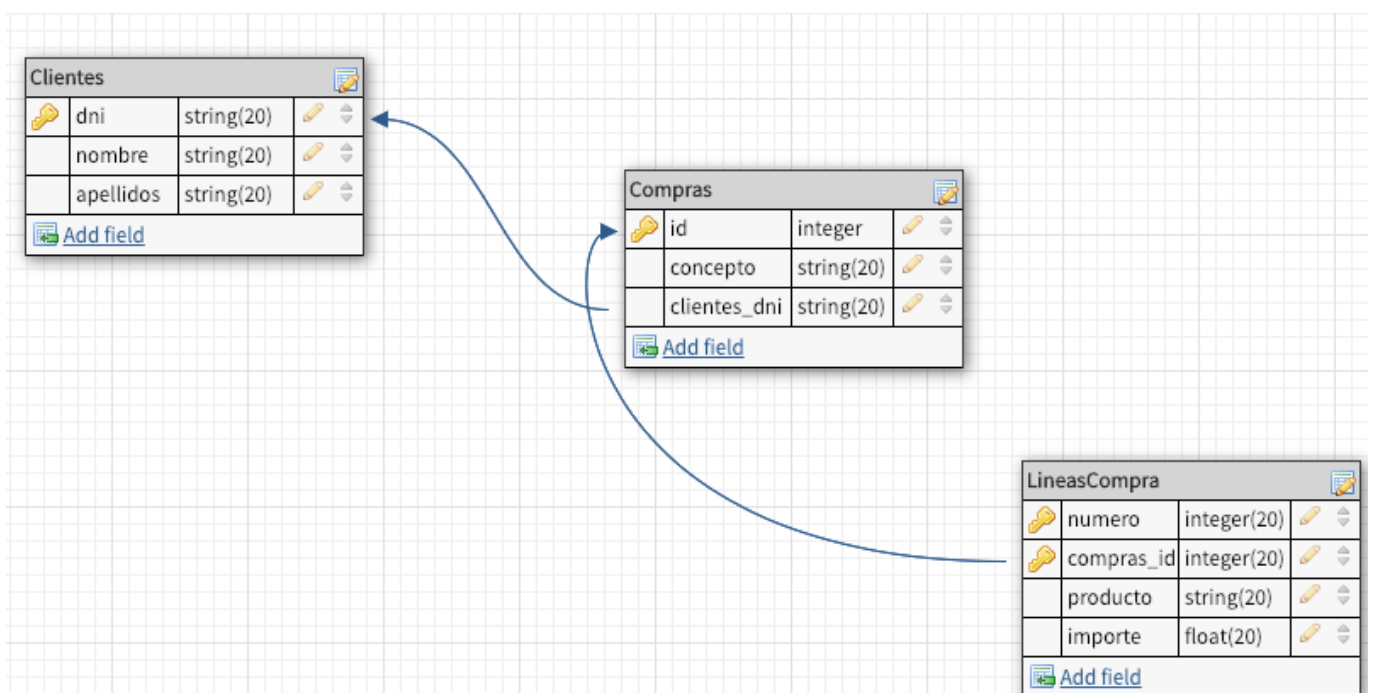
SIGN IN 

Or register using:



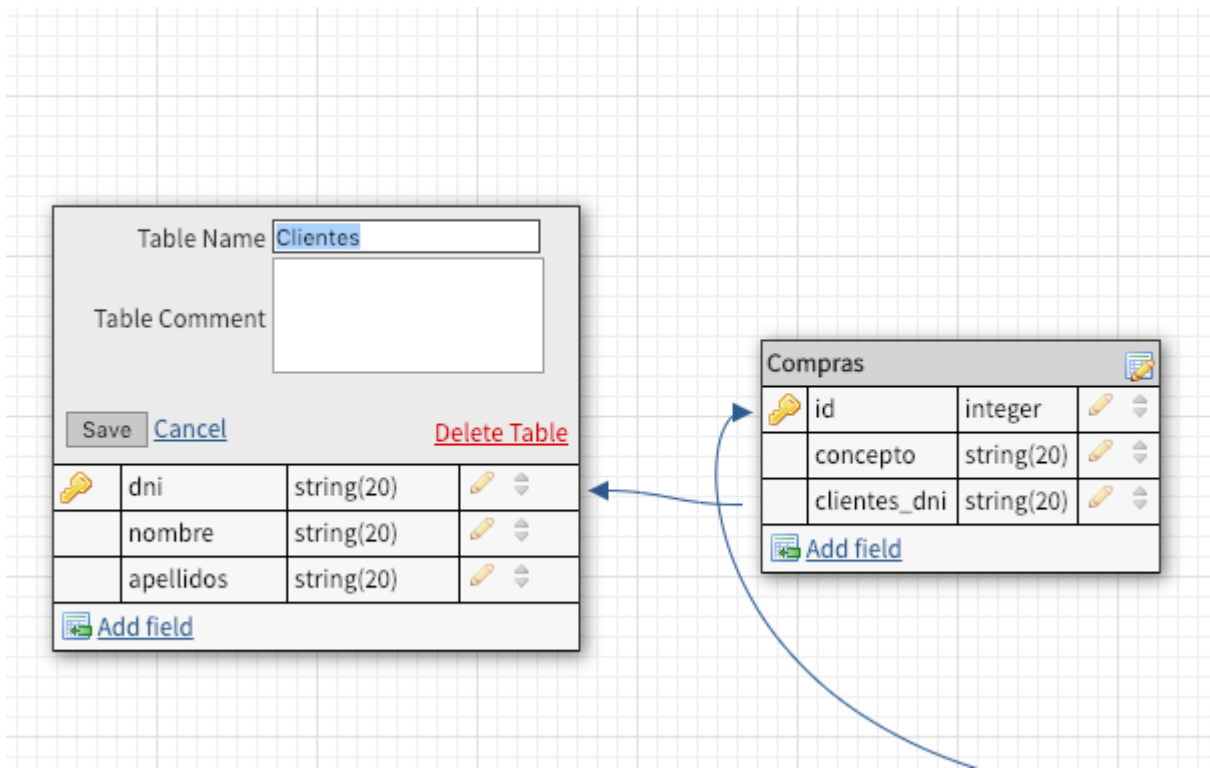
## Modelo Entidad Relacion y DBDesigner

DBDesigner es una herramienta que nos permite construir modelos entidad relación en la nube. Se trata de una herramienta realmente sencilla de manejar y que para construir modelos sencillos es completamente gratuita . Eso si como todas las herramientas en la nube si quieres algo mas serio hay que pagar . A veces nos toca construir modelos realmente grandes . Pero mi experiencia es que en un gran numero de casos el modelo a construir es relativamente pequeño ya que extiende un modelo existente , es aquí donde la opción de la herramienta es buena. Ya que permite construir modelos bastante elegantes de forma muy rápida. Por ejemplo a continuación se muestra un ejemplo de 3 tablas.



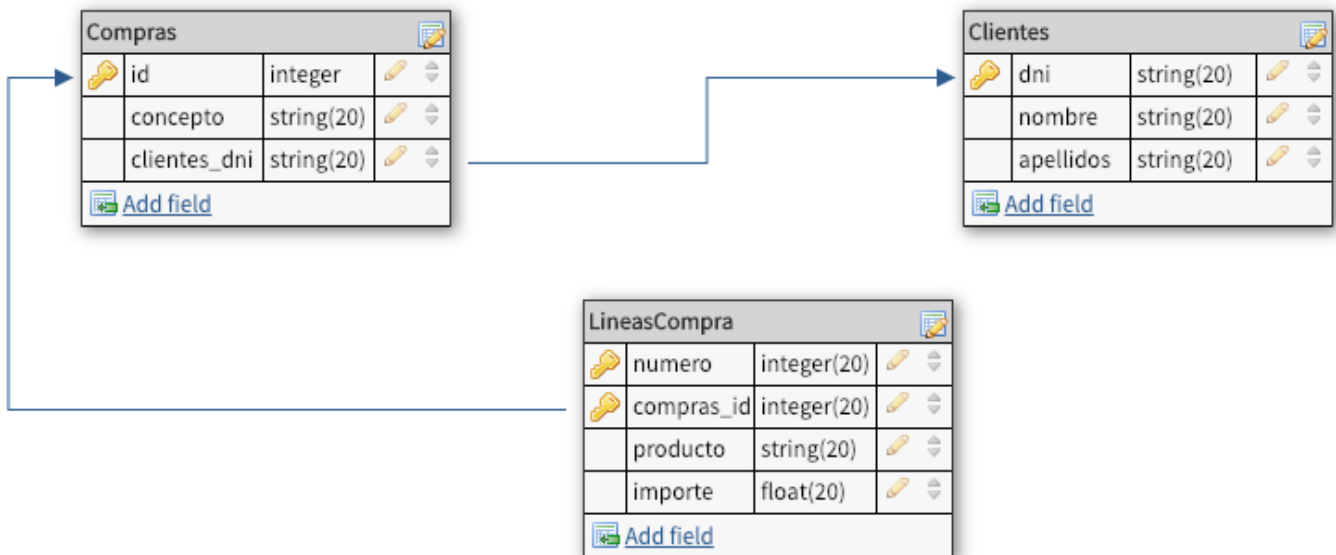
El interface de usuario es bastante intuitivo:

## El modelo Entidad Relacion con DBDesigner

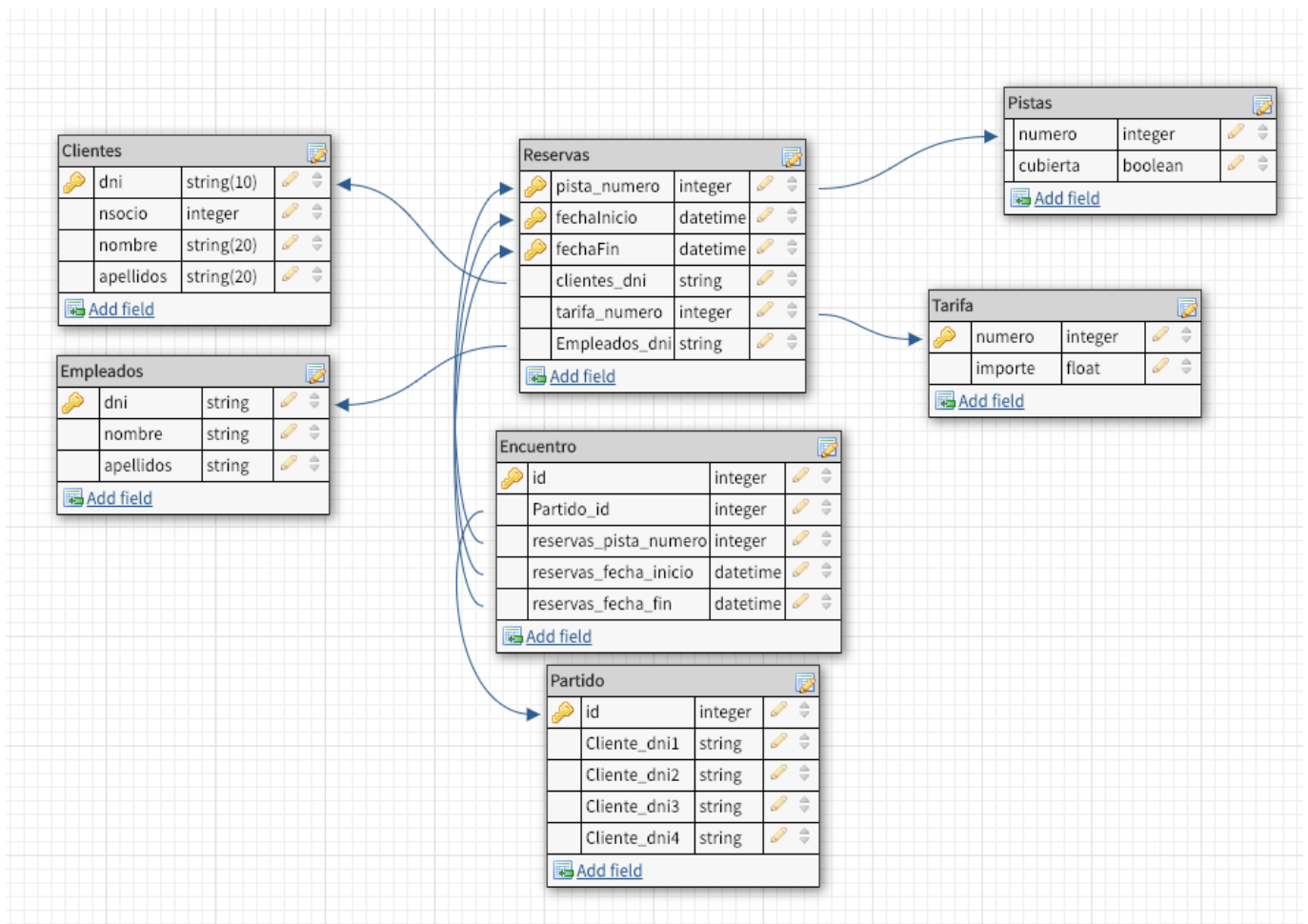


Soportando la exportación a diferentes tipos de base de datos o unos diagramas más clásicos:

## El modelo Entidad Relacion con DBDesigner



La versión gratuita permite salvar dos diagramas de hasta 10 tablas cada uno con lo cual el soporte para modelos básicos esta fuertemente consolidado.



Estas herramientas hoy en día nos pueden echar una buena mano cuando tenemos una necesidad repentina y pueden convertirse en herramientas del día a día si nuestro trabajo está muy orientado a crear este tipo de modelos entidad relación.

### Otros artículos relacionados

- [1. Introducción al teorema de CAP y NoSQL](#)
- [2. SQL Injection y Consultas Parametrizadas \(2/4\)](#)
- [3. SQL Injection \(1/4\)](#)
- [4. JPA SQL Injection y sus problemas](#)
- [5. Atom SQL con el plugin de Quick Query](#)
- [6. JDBC Prepared Statement y su manejo](#)

7. JDBC Batch y rendimiento
8. DBDesigner